

## Actividades del Museo de la BNE. Mayo 2014

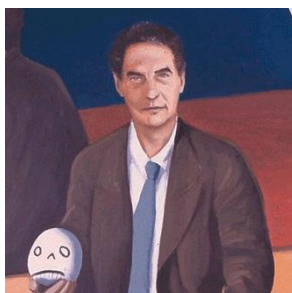
### EXPOSICIONES

Hasta el 18 de mayo  
EXPOSICIÓN



**La Real Sociedad Geográfica en la Biblioteca Nacional de España. Geografía, colonialismo y enseñanza en la España de la Restauración.** La Real Sociedad Geográfica, sociedad científica fundada en 1876, ha acumulado a lo largo de su historia un importante patrimonio cartográfico y bibliográfico que en 1971 fue depositado en la Biblioteca Nacional de España, donde se conserva en la actualidad. Esta exposición reúne algunas de las piezas más destacadas de la colección. Sala de las Musas.

Hasta el 18 de mayo  
TESOROS DE LA BNE



**Centenario de Octavio Paz.** La Biblioteca Nacional de España (BNE), en colaboración con la Agencia Española de Cooperación Internacional para el Desarrollo (AECID), organiza una exposición en su memoria con primeras ediciones, cartas manuscritas del archivo de Jorge Guillén...etc. Acceso libre, aforo limitado. Museo de la BNE.

Martes 20  
EXPOSICIÓN



Con motivo de la 37<sup>o</sup> edición del **Día Internacional de los Museos** de ICOM, la **Fundación de Amigos de la BNE**, convoca el **Concurso de fotografía: Museos: las colecciones crean conexiones**, cuyo objetivo es subrayar la conexión entre el público y los diferentes tipos de colecciones. Se expondrán las obras ganadoras.

**Desde el 21 de mayo  
TESOROS DE LA BNE**



**Las matrices del Archivo de la palabra del Centro de Estudios Históricos.** En el folleto publicado por **Tomás Navarro Tomás** en 1931 para dar cuenta de la formación de un Archivo de la Palabra en el Centro de Estudios Históricos, decía lo siguiente: “De los discos que el Archivo impregne, se guardará una muestra precintada e intacta y una matriz galvanoplástica que asegure la conservación de las inscripciones registradas”. Las matrices se conservan en el **Museo del Teatro de Almagro**, y con esta muestra vuelven a

la Biblioteca, que, hay que recordar, fue sede del Centro de Estudios Históricos en sus primeros años de vida.

**Desde el 27 de mayo  
EXPOSICIÓN**

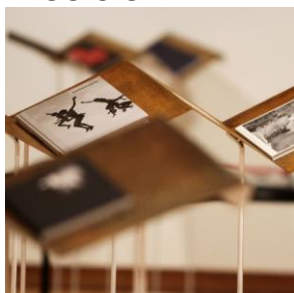


**Fotografía en España, 1850-1870.**

Entre los fondos fotográficos que conserva la Biblioteca Nacional de España hay un importante número de fotografías del siglo XIX que destaca por su relevancia y variedad y en el que están representados los diferentes caminos que han seguido la evolución y el desarrollo del fenómeno fotográfico desde su aparición pública en 1839. Esta exposición es una selección de fondos fotográficos de este fondo realizados entre 1850 y 1870 en España, en la que podemos ver

representados a algunos de los más relevantes fotógrafos de la época. Comisaria: **Isabel Ortega García**. Colaboran: **Belén Palacios Somoza** y **Amparo Beguer Miguel**. Sala de las Musas.

**Desde el 27 de mayo  
EXPOSICIÓN**



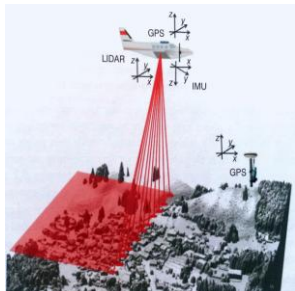
**Los mejores libros de fotografía del año.** La presente exposición reúne una selección de un centenar de libros nacionales e internacionales especializados en fotografía y editados en el último año. Las publicaciones expuestas han sido escogidas entre todas las recibidas en la convocatoria al Premio al mejor libro de fotografía **PHE14** que **PhotoEspaña** concede cada año. Museo de la BNE.

## ACTIVIDADES CULTURALES

**Miércoles 7**

**TALLER**

**10:30 h.**



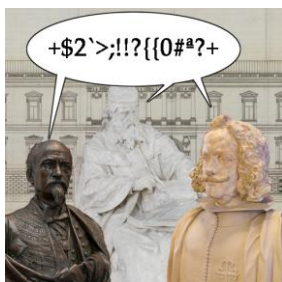
***Mirar desde el espacio.*** Los sistemas de observación de la Tierra facilitan una imagen panorámica, repetitiva y de gran precisión de procesos ambientales y sociales de gran importancia. Este taller revisa los fundamentos técnicos de la adquisición de estas imágenes y sus principales aplicaciones, con ejemplos extraídos de una gran variedad de territorios. Destinado a **estudiantes universitarios** y a **público general**. A cargo del profesor **Emilio Chuvieco**.

**Viernes 16**

**Sábado 17**

**TEATRO**

**19:00 h.**



***Construyendo un...Diálogo para 3.*** Comedia de metateatro a partir de textos del Museo de la BNE con dramaturgia y dirección de **Pedro Martínez** y música en vivo sobre repertorio de la BNE: un grupo de actores y músicos preparan una actuación para conmemorar el **Día Internacional de los Museos**. Su espectáculo versa sobre tres esculturas de la colección permanente del MBNE: Las colecciones crean conexiones. Salón de actos de la BNE.

**Miércoles 21**

**TERTULIA**

**18:30 h.**

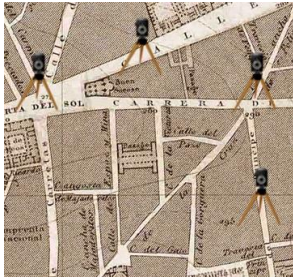


Tertulia de ilustración en colaboración con **APIM** (Asociación Profesional de Ilustradores de Madrid). ***Diseñando el arte de un videojuego***, a cargo de Daniel González. Sala de actos del Museo de la BNE.

Miércoles 28

TALLER

19:00 h.



**De Clifford a Kâulak y de Juliá a Calvache: un paseo fotográfico guiado.** Como complemento a la exposición de **Fotografía en España. 1850-1870**, se ofrece esta posibilidad de realizar un recorrido a pie, guiado por **Belén Palacios** y **Amparo Beguer**, colaboradoras de la comisaria de la exposición, Isabel Ortega García, por las calles de Madrid donde se localizaron algunos de los más importantes establecimientos fotográficos de aquellos años. Inscripción a partir del 14 de mayo.

## PROMOCIÓNATE



**Una silla al sol** es un “dispositivo” que nos permitirá escuchar vivas y distintas voces, averiguando el grado de cercanía o distancia del público con la BNE, y aquellas temáticas que le puedan estimular. Coge una silla. Colócala al sol. Siéntate y frente a una cámara, contéstanos: ¿Qué sabes sobre la Biblioteca Nacional de España? ¿Qué tipo de actividad te gustaría hacer en el Museo de la BNE? Ilústralo con un ejemplo o una propuesta concreta. Podremos sorprenderte con una

invitación para programar **tu actividad** en el Museo de la BNE. <http://www.bne-e2.net/-!una-silla-al-sol/c1nn8>

## ACTIVIDADES INFANTILES Y FAMILIARES

Sábado 3

Sábado 10

TALLER

11:00 h.

**3 VENTANAS  
A UNA HISTORIA**



**Tres ventanas a una historia. Teatro-juego y taller de creación de un libro.**

Paso a paso, recorriendo los pasillos y salas del Museo de la Biblioteca Nacional se van encontrando pistas, objetos y tres personajes que nos contarán su versión de esta misma historia: la construcción de este edificio, sus enredos y sus misterios. Escuchar a cada personaje será como asomarse a tres ventanas distintas de una misma casa que dejan apreciar paisajes diferentes. ¿Encontrarás un cuarto lugar desde el que mirar? Destinado a niños de 8 a 12 años. Con inscripción previa.

Sala de Talleres y café literario.

<http://www.bne-e2.net/-!mi-libro-de-artista/c1ph2>

**Sábado 10**  
**Domingo 11**  
**Viernes 16**  
**TALLER**  
**11:00 h. y 18:00 h.**



### ***El mapa del tesoro***

Visita-taller familiar organizada con motivo de la exposición ***La Real Sociedad Geográfica en la Biblioteca Nacional de España. Geografía, colonialismo y enseñanza en la España de la Restauración.*** Buscaremos el tesoro que se encuentra en la Biblioteca Nacional de España, a través de una serie de pistas que nos dará la exposición. Realizado por **Miriam Serrano**. Destinado a familias con niños de 6 a 10 años. Con inscripción previa. Sala de Talleres y Café Literario.

**Sábado 17**  
**Sábado 24**  
**TALLER**  
**11:00 h.**



### ***Con-Versando. Taller de Poesía.***

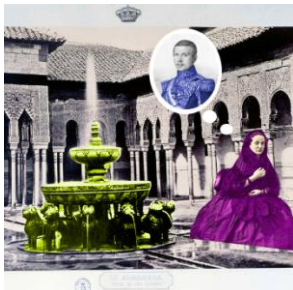
En este taller se presentará brevemente la vida y obra de Octavio Paz, enfatizando su integridad, sus viajes, y su amor por las distintas culturas. Con textos y poesías del autor, poesía surrealista y poesías escritas por y para niños, se realizará un juego de creación poética y se contestarán a cuestiones como: ¿qué es una poesía?, ¿qué es el surrealismo?, ¿qué es una poesía visual? Destinado a familias con niños de 6 a 12 años. Con inscripción previa. Aula Quijote.

**Sábado 24**  
**TALLER**  
**11:30 h.**



***#Engolosínate con la lectura. Taller familiar de animación a la lectura.*** Ven conmigo al lugar donde nacieron los dragones, donde escriben de una forma muy diferente a la nuestra, y hablan un idioma que no hay quien entienda... ¿quieres viajar a China a través de los libros? Pues no te pierdas *El nacimiento del dragón de Wang Fei* (Factoría K de Libros, 2009), *Dos tigres que corren veloces de Hé Huang* (Kokinós, 2008) y ¡mucho más! Destinado a familias con niños de 3 a 5 años. Realizado por **Lourdes Alonso**. Con inscripción previa. Aula Quijote.

**Sábado 31**  
**TALLER**  
**11:00 h.**



***Desmontando escenas. Visita-taller familiar.*** Durante la visita se ofrecerá una panorámica de los inicios de la fotografía, tomando como base las obras expuestas. A continuación, el taller ofrecerá la posibilidad de trabajar técnicas artísticas relacionadas con la fotografía: el fotomontaje y la iluminación. Destinado a familias con niños de 5 a 12 años. Con inscripción previa. Sala de Talleres y Café literario.

**Domingo 18**  
**Domingo 25**  
**TALLER**  
**11:00 h.**



***¡OJO AL DATO! Taller sobre medios de comunicación***

En este taller se fomentará el debate sobre cuestiones las de la transparencia y parcialidad en los medios de comunicación social. A los participantes se les darán herramientas para una lectura crítica de los medios y para la elaboración de textos informativos. Destinado a niños de 10 a 14 años. Sala Polivalente.

**TALLERES DE VERANO**



***X edición de talleres de verano de la BNE:*** del 30 de junio al 11 de julio y del 14 al 25 de julio. Para niños de 5 a 12 años. Precios: **170 euros**; **100 euros** miembros de la Fundación de Amigos de la BNE y familias numerosas. Inscripción a partir del 10 de junio.

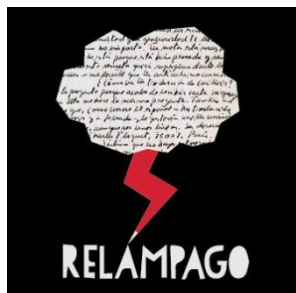
## ACTIVIDADES ESCOLARES

**Martes 13**  
**Miércoles 14 y Viernes 16**  
**TALLER ESCOLAR**  
**11:00 h.**



***Caballeros legendarios.*** Con este taller se pretende dar a conocer los antecedentes literarios del ***Poema de Mío Cid***, obras pertenecientes sobre todo a la literatura caballeresca francesa. Además, se realizará un juego de preguntas y respuestas por equipos, y los ganadores ¡tendrán premio!. Destinado a 1º y 2º de ESO. Con inscripción previa. Impartido por **Gema Tabasco, Desiree Jiménez, Lorena López y Raquel Santacruz.** Sala de Talleres y café literario.

**Martes 13, miércoles 14**  
**martes 20, miércoles 21**  
**martes 27**  
**TALLER ESCOLAR**  
**10:00 h.**



***Relámpago. Taller de creación audiovisual.***

En este taller se presenta la vida y obra poética de Octavio Paz, relacionándola con el movimiento surrealista. Ejemplos como *Renga - poema encadenado y escrito en colectivo* - serán la base para una breve obra audiovisual (videos, foto-montaje, ilustración, etc.) realizada por los participantes. Destinado a bachillerato, y cursos superiores relacionados con la creación audiovisual. Con inscripción previa. Sala Polivalente.

**Martes 27, miércoles 28**  
**jueves 29, viernes 30**  
**VISITA-TALLER ESCOLAR**

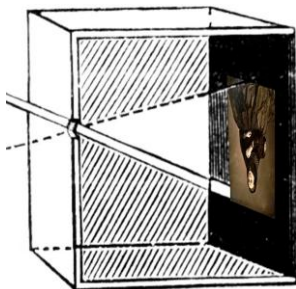


**11:00 h.**

***¡Cómo avanza la tecnología!***

La visita tratará de acercar, con un enfoque lúdico y adaptado, los inicios de la fotografía en España a través de los temas tratados y de la evolución de la tecnología empleada. En el taller se profundizará en este segundo aspecto, mediante la realización de un álbum de avances tecnológicos. Destinado a **primaria**. Con inscripción previa. Sala Polivalente.

**Martes 27, miércoles 28  
jueves 29, viernes 30  
VISITA-TALLER ESCOLAR  
11:15 h.**



***La cámara oscura.***

Durante la visita se propondrá la reflexión sobre los revolucionarios inicios de la fotografía. A continuación, cada participante podrá realizar su propia cámara oscura. Destinado a **ESO**. Con inscripción previa.

Sala de Talleres y Café literario.

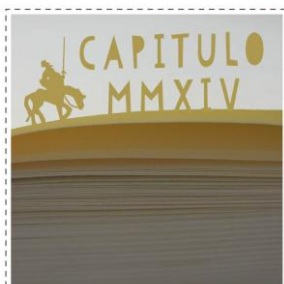
**Jueves 22  
Viernes 23  
TALLER ESCOLAR  
10:00 h.**



***¡OJO AL DATO! Taller sobre medios de comunicación***

En este taller se fomentará el debate sobre cuestiones las de la transparencia y parcialidad en los medios de comunicación social. A los participantes se les darán herramientas para una lectura crítica de los medios y para la elaboración de textos informativos. Destinado a 6º de primaria y ESO. Sala Polivalente.

**Miércoles  
VISITA-TALLER ESCOLAR  
10:00 a 14:00 h.**



***CAPÍTULO MMXIV Del extraño suceso que acaeció a don Quijote en la jamás imaginada sede de Alcalá de Henares***

Don Quijote regresa con un nuevo capítulo en el que tendrá que enfrentarse a las nuevas tecnologías...el robot de la sede de Alcalá de Henares que, al igual que los molinos, también tiene brazos con los que gestiona los libros. Los alumnos realizarán este nuevo episodio imprimiendo su propio texto, creando grabados para ilustrarlo y encuadernando la edición final. Entre 3º de primaria y 4º de la ESO. Sede de la BNE en Alcalá de Henares.



## VISITAS GUIADAS

**Imprescindible inscripción telefónica previa:  
915168967**

BIBLIOTECA NACIONAL DE ESPAÑA		TIPO DE PÚBLICO	TIPO DE VISITA	DÍA DE LA SEMANA	HORARIO	DURACIÓN
 <b>MUSEO</b>	GRUPOS	Museo	De martes a jueves	11 h, 11:30 h y 12 h	60 minutos	
			Viernes	11 h		
	Museo y Salón de lectura	Martes*	17:30 h	90 minutos		
		Miércoles y jueves	17 h			
PÚBLICO GENERAL	Museo y Salón de lectura	Martes* y viernes	17 h	90 minutos		
		Sábados	12 h			

\*Servicio especial de visitas guiadas en inglés, francés e italiano.



[museo@bne.es](mailto:museo@bne.es)

PASEO DE RECOLETOS, 20  
28071 MADRID  
TEL.: 91 5168967  
FAX: 91 516 89 28